

LINTEC E2200ZC

SKU: PP3437



Unieke Eigenschap: Kristallklar und kratzfest

BESCHREIBUNG

Lintec E2200zc ist eine 50 micron dicke, extrem kristallklare, kratzfeste, PVC-freie und recycelbare Fensterfolie mit einem permanenten transparenten Lösemittelkleber, die für den Innenbereich geeignet ist. Das Produkt ist formstabil (formstabil) und UV-beständig. Die Oberfläche wurde für den Druck mit UV-härtbaren Tinten ausgerüstet. Nach dem Drucken ist das Produkt kratzfest und eine Laminierung ist nicht erforderlich! Dies ist ein großer Vorteil zu den vergleichbaren, teureren PVC-haltigen Produkten auf dem Markt. In der Praxis übertrifft die kristallklare Durchsicht deutlich die von Clear View!

ANWENDUNG

Dieses Produkt eignet sich besonders für architektonische Fensterdekorationen zu Hause und im Büro. Trennwände werden zu künstlerischen Objekten und können zusätzlich ein gewisses Maß an Privatsphäre schaffen.

VIDEO

vitrographic.com

WARUM LINTEC E2200ZC?

Das Product ist reinraum produziert, damit Sie problemlos und ohne Unterbrechung produzieren können.

Lintec ist ein japanisches Unternehmen, in dem hohe Qualität und ständige Innovation die Norm sind.

100% PVC frei und recycelbar

Extrem kristallklar ohne Orangeneffekt

Kein Laminat erforderlich, wodurch der Selbstkostenpreis beim Materialeinkauf um ca. 50% gesenkt wird

Einfach in einem Stück ohne Kleberückstände zu entfernen, auch unter den verschiedensten möglichen Bedingungen und auch nach vielen Jahren.

Kratzfeste Oberflächenbeschichtung, die auf allen herkömmlichen UV-Druckern ein perfektes Ergebnis liefert

98% UV-beständig, wodurch Verfärbungen der Tinte und des Innenraums verhindert werden

Erhältlich in marktüblichen Breiten wie 1.000 mm, 1220 mm und 1560 mm

VERARBEITUNGSANLEITUNG

Die Druckergebnisse sind abhängig vom Druckertyp und den Druckbedingungen (Luftfeuchtigkeit und Temperatur). Es wird empfohlen, die Druckoberfläche nicht mit den Händen zu berühren, da dies die Druckqualität beeinträchtigen kann.

Testen Sie vor der Verwendung die Anwendung und beachten Sie das Datenblatt. Anwendungstemperatur von + 10°C bis + 40°C. Die Folie wird mit Wasser und einigen Tropfen PH-neutraler Seife aufgetragen.

Je nach Temperatur erreicht das Material schneller oder langsamer seine optimale Haftung.

Es wird nicht empfohlen, die Folie auf eine zuvor aufgebrachte Fensterfolie (zur Klimatisierung) zu montieren.

ZUSÄTZLICHE INFORMATION

Obwohl der

permanente Klebstoff für eine dauerhafte Anwendung geeignet ist, kann das Produkt in großen Teilen ohne Klebstoffrückstände von dem Glas entfernt werden.

ZUSÄTZLICHE INFORMATIONEN

L (m)

[50](#)

Basismaterial

Kratzfester Polyester Film Glasklar 50 µm

Klebstoff

Permanent Transparent Lösemittel

B (mm)

[1000](#), [1220](#), [1560](#)

Marke

Lintec (Made in Japan)

Anwendung

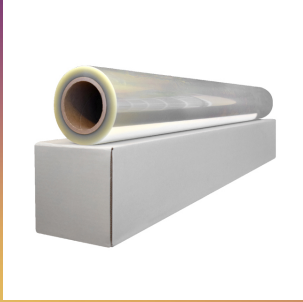
Glasfolien permanent

Transparenz

Transparent

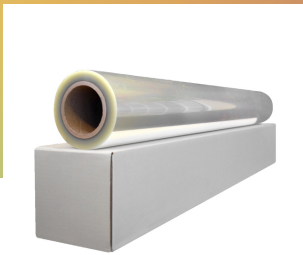
VARIATIONS

Bild

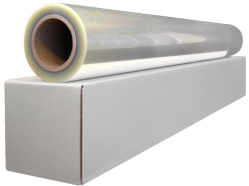


SKU

PP3437-1000/50



PP3437-1220/50



PP3437-1560/50